

## LETTRE D'INFO n° 6 – mars 2018

### CERCLE D'ART BNP PARIBAS FORTIS asbl

#### NOUS CONTACTER :

Secrétariat : bâtiment Rothschild  
Permanence le mardi de 10h30 à 12h30  
de 13h30 à 15h30

Adresse courrier interne : CERCLE D'ART – 1RA1K

Adresse postale : Cercle d'Art BNP Paribas Fortis asbl,  
3 Montagne du Parc – 1RA1K, 1000 Bruxelles.

Si vous avez une adresse-mail (mais que vous recevez cette newsletter sous forme papier) merci de nous la communiquer à : [cercledart-kunstkring@cae-kkk.be](mailto:cercledart-kunstkring@cae-kkk.be)  
Cela nous permettra de vous informer mieux et plus rapidement.

Retrouvez les dernières nouvelles sur notre site :  
<http://www.cae-kkk.be/>

L'année a déjà commencé en force, pour le Cercle d'art. Ce numéro vous donne principalement l'agenda des activités déjà prévues jusqu'à la fin de l'année.

Il y a d'abord la fin des festivités marquant le **75<sup>ème</sup> anniversaire du Cercle** :

- expo au bâtiment Chancellerie (infos suivront par mail + Echonet)
- expo au bâtiment Boréal (infos par mail + Echonet)
- expo au bâtiment Marais (infos par mail + Echonet).

Il y a, bien sûr, **les activités habituelles des différentes sections**, dont les voyages programmés par la section Photo-Tourisme : Chamonix (du 1 au 8 avril), Corse (du 5 au 12 mai), une marche gourmande à Céroux-Mousty (27 mai), un voyage en août (infos suivront) et le traditionnel marché de Noël, en Alsace, (1 et 2 décembre). De nouvelles balades, visites d'expositions et visites guidées sont également prévues : nous vous en donnerons les détails en temps utile.

#### ASSEMBLÉE GÉNÉRALE

L'assemblée annuelle de notre association aura lieu le 27/3/2018. Tous nos membres doivent avoir reçu la convocation et l'ordre du jour via mail. Si tel n'est pas le cas, merci de prendre contact avec le secrétariat.

#### NOUVELLES DES SECTIONS

##### **Peintres et sculpteurs** : nouveau local

Les peintres et sculpteurs ont déménagé ... de quelques mètres : ils ont quitté le local du Secrétariat pour le local d'à-côté, l'ancien local de la discothèque, plus spacieux et plus lumineux. Ce qui leur permet de ne plus devoir tout ranger soigneusement après chaque séance.

Si vous êtes intéressés, n'hésitez pas à leur rendre visite, tous les jeudis de 16 h 30 à 18 heures.  
Plus d'infos : contactez [dona.desmaele@bnpparibasfortis.com](mailto:dona.desmaele@bnpparibasfortis.com) - 02 228 17 50.

##### **Collections** : modification d'horaires

Pour des raisons d'ordre pratique, e.a. liées à la problématique des accès, la réunion du jeudi soir a

été supprimée et celle du mardi allongée. Depuis fin février, la réunion « toutes collections » (philatélie, numismatique, etc.) a donc lieu le dernier mardi du mois, de 11 h 30 à 18 h, au bâtiment Rothschild (derrière l'AB, rue du Marais), au fond du couloir après le Secrétariat.

Plus d'infos : <http://www.ae-collections.be/index.htm>

### **Découvertes** : St-Gilles + Fleur en papier doré

Les balades-découvertes « de la banque à la bourse » se poursuivent, que ce soit sous forme de team-building ou non. De plus, fin février, la section Découvertes a démarré un nouveau parcours-découverte : « balade Saint-Gilloise », qui vous fera découvrir le quartier entre la gare du midi et le parvis de cette commune bruxelloise. De plus, un autre parcours est en préparation pour l'automne : autour de « la Fleur en papier doré ». Les nouvelles dates vous seront communiquées dès que possible.

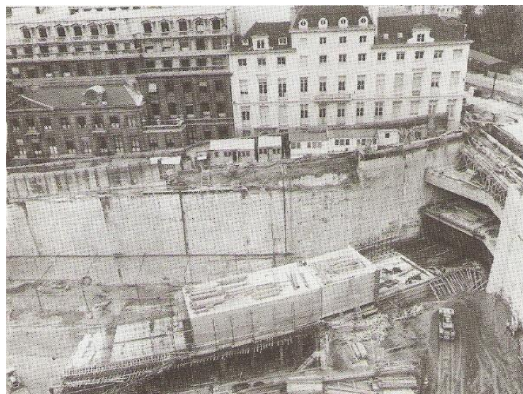
### **RAPPEL À NOS MEMBRES QUI QUITTENT LA BANQUE :**

N'oubliez de nous communiquer votre adresse mail personnelle, de façon à ce que nous puissions continuer à vous envoyer facilement nos informations et cette newsletter :

[cercledart-kunstkring@cae-kkk.be](mailto:cercledart-kunstkring@cae-kkk.be)

### **Un peu d'histoire ...**

Les constructions et démolitions des bâtiments de la banque, rien qu'à Bruxelles, pourraient faire l'objet d'un livre. À titre d'exemple, voici deux photos du même endroit, prises à 45 ans de distance.



À **gauche**, il s'agit de la construction du tunnel du métro, entre les stations Gare centrale et Parc, réalisée à l'occasion des travaux de construction de la 1<sup>ère</sup> phase de ce qui allait devenir « le nouveau bâtiment » Montagne du Parc, terminé en 1973-74.

On reconnaît, en haut de la photo, les façades des n<sup>os</sup> 2 à 8 de la Montagne du Parc et, au coin de celle-ci et de la rue Royale, le bâtiment Sibeka (52 rue Royale).

La photo de **droite** nous montre le tunnel du métro, lors des récents travaux de démolition. Le métro continuera donc à passer *à travers* le nouveau « nouveau bâtiment » !